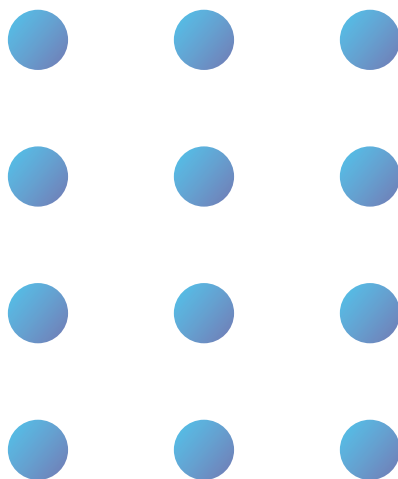
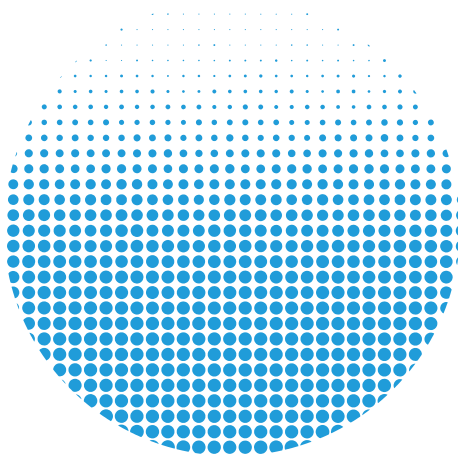


**SHIMOKAWA
COMMUNICATION-TECHNOLOGY
CORPORATION**



株式 ｼﾓｶﾜ通信
会社



COMPANY PROFILE

見えないけれどつないでる。



通信技術を通して、地域に貢献できる会社を目指します。

インターネット・携帯電話・ブロードバンド…。

進化を続ける通信テクノロジーは、今日の生活に無くてはならないものになりました。

今後も全く新しいビジネスや、ライフスタイルを構築していくことになるでしょう。

株式会社シモカワ通信は、昭和44年創業以来、人と人、企業と人、企業と企業を通信で結ぶという使命を持ち、今日まで歩んでまいりました。信頼性と確実性が絶対不可欠な通信事業は、常に新しい技術をサービスとして提供し続けることで、お客様より信頼をいただいてまいりました。

今後も最新の通信テクノロジーをご提供させていただきながら、お客様にビジネスチャンスを生んでいただけるよう、情報サポートしてまいります。ご期待下さい。

会 社 概 要

- 名 称 ● 株式会社シモカワ通信
- 所 在 地 ● 福岡県飯塚市若菜256-105
- 創 立 年 月 日 ● 昭和44年10月
- 株式会社設立 ● 昭和61年 6月
- 資 本 金 ● 1,000万円
- 役 員 ● 代表取締役 下川 康弘、他 4名
- 従 業 員 ● 32名(うち工事者15名)
- 営 業 所 ● 福岡市・兵庫県尼崎市
- 店 舗 ● 飯塚市



本社工屋

- 事 業 免 許 ● 〔一般建設業〕 建設許可番号 福岡県知事 許可(般-3)第71080号
〔建設業の種類〕 電気通信工事業・電気工事業





有 資 格 者 免 許

● 監理技術者(電気通信)	1名	● 職長・安全衛生責任者教育	10名
● 監理技術者(実経通)	1名	● 高所作業車運転技能講習	11名
● 監理技術者(電気)	1名	● 玉掛技能講習	10名
● 1級電気通信工事施工管理技士	1名	● 小型移動式クレーン運転技能講習	9名
● 2級電気通信工事施工管理技士	2名	● 光ファイバーケーブル工事技術者	8名
● 1級電気工事施工管理技士	1名	● 小型車両系建機(整地3t未満)	2名
● 2級電気工事施工管理技士	2名	● 足場の組立等作業主任者	2名
● 第二種電気工事士	6名	● 特定化学物質等作業主任者	1名
● 設定電気工事従事者	6名	● 酸素欠乏・硫化水素危険作業主任者	1名
● 第一級陸上特殊無線技士	9名	● 足場の組立等特別教育	5名
● 工事担任者(総合通信)	4名	● 化学物質管理者講習	3名
● 工事担任者(第一級デジタル通信)	3名	● テールゲートリフター特別教育	7名
● 第1種あと施工アンカー施工士	4名	● 酸素欠乏・硫化水素危険作業特別教育	2名
● 第2種あと施工アンカー施工士	3名	● 低圧電気取扱教育	7名
● 建築高力ボルト接合管理技術者	1名	● フルハーネス型安全帯使用作業特別教育	12名
● 石綿作業主任者	5名	● キーロック方式安全教育	13名
● 石綿取扱作業従事者	1名	● 巻上げ機特別教育	3名
● 登録2級建設業経理士	2名	● 建築物の鉄骨の組立て等作業主任者	1名

平成30年2月 ● ISO 9001:2015 認証更新



※認証の対象は本社のみです。



主 な 工 事 履 歴

● 医療法人康和会	● 株式会社ソラシドエア
● 医療法人輝寿会	● 応用電機株式会社 熊本事業部
● 福岡嘉穂農業協同組合	● 社会福祉法人柏芳会 田川新生病院
● 飯塚信用金庫 16支店	● 社会福祉法人筑前福祉会 白藤の苑・第二白藤の苑
● 新筑豊青果株式会社	● 社会福祉法人久住会 特別養護老人ホーム 天空の杜
● 株式会社アプリス	● 社会福祉法人山田福祉会 特別養護老人ホーム たちはな苑
● 福岡県魚市場株式会社	● 社会福祉法人清翠福祉会 明輝園
● 日本リークレス工業株式会社	● 福岡県
● 株式会社鹿島技研	● 飯塚市
● アスカコーポレーション株式会社	● 嘉麻市
● セイコーメディカルブレーン株式会社	● 小竹町

他多数

(順不同)





会社沿革

- 昭和44年10月 ● 創業
- 昭和61年 6月 ● 株式会社設立
- 昭和62年 6月 ● 建設業許可
- 昭和63年 2月 ● 第二電電株式会社 代理店契約
- 平成 1年10月 ● 九州セルラー電話株式会社 代理店契約
- 平成 3年11月 ● 本社完成 現住所へ移転
- 平成 5年 9月 ● 資本金1,000万円に増資
- 平成 6年 6月 ● 北九州市小倉北区に北九州営業所開設
- 平成 7年 6月 ● 小倉北区に店舗(BELL STATION)オープン
- 平成 7年 7月 ● DDIポケット電話株式会社 代理店契約
- 平成 7年12月 ● 福岡市博多区に福岡営業所開設
- 平成 9年 6月 ● 北九州市小倉南区に北九州営業所及び店舗同時移転
- 平成 9年 6月 ● 九州テレメッセージ株式会社 代理店契約
- 平成14年 8月 ● 北九州小倉南区北九州営業所及び店舗閉鎖
- 平成14年11月 ● **au** ショップ若菜 オープン
- 平成17年12月 ● 福岡営業所 現住所へ移転
- 平成18年 4月 ● **au** ショップ若菜 リニューアルオープン
- 平成20年 2月 ● **au** ショップうすい オープン
- 平成20年 6月 ● シモカワグループ 株式会社ピッポツパ設立
- 平成21年 5月 ● 本社 増改築 **au** ショップ若菜 リニューアルオープン
- 平成22年 1月 ● ISO 9001:2008 認証取得
- 平成24年 2月 ● **au** ショップ若菜 増改築 リニューアルオープン
- 平成26年 6月 ● 会社設立 30周年
- 平成29年 2月 ● **au** ショップ若菜 グランドオープン 現住所へ移転
- 平成30年 2月 ● ISO 9001:2015 認証更新
- 平成30年 2月 ● エンジニアリング部 倉庫新設
- 令和 1年 6月 ● 会社設立 35周年
- 令和 1年 6月 ● **au** ショップ若菜 リニューアルオープン
- 令和 3年 5月 ● 本社 改築／改装
- 令和 6年 6月 ● 会社設立 40周年
- 令和 6年 7月 ● 兵庫県尼崎市に関西営業所開設



主 要 取 引 先

- KDDI株式会社
- KDDIまとめてオフィス西日本株式会社
- 京セラコミュニケーションシステム株式会社
- 京セラみらいエンビジョン株式会社
- 株式会社ミライト・ワン
- 株式会社ミライト・モバイル・ウエスト
- JRCシステムサービス株式会社
- エクシオ・エンジニアリング西日本株式会社
- 東芝テリー株式会社
- 大亜工業株式会社
- 岸本無線工業株式会社
- 株式会社SYSKENテクノ
- 千代田興産株式会社
- 株式会社サン電工社
- 株式会社川北電工
- 株式会社永和興産
- 株式会社サンネクト
- 楽天モバイルエンジニアリング株式会社
- 株式会社かんでんエンジニアリング
- K&Nシステムインテグレーション株式会社
- 三栄電気工業株式会社
- 三和電子株式会社
- 福岡芝浦電子株式会社
- ニシム電子株式会社
- 株式会社麻生情報システム
- 福岡県
- 飯塚市
- 嘉麻市
- 桂川町
- 三井住友トラスト・パナソニックファイナンス株式会社
- 三井住友ファイナンス&リース株式会社
- シャープファイナンス株式会社
- 日通リース&ファイナンス株式会社
- 株式会社高文
- NECプラットフォームズ株式会社
- 京セラドキュメントソリューションズジャパン株式会社
- シャープマーケティングジャパン株式会社
- コニカミノルタジャパン株式会社
- ダイコー通産株式会社
- 安田電機株式会社
- 三共電気株式会社 他多数
順不同



営 業 ・ 工 事 種 目

- 通信機器販売・設置工事・保守
(PBX・ビジネスホン・複合機・プリンター
FAX・ナースコール・インターフォン等)
- 防犯機器販売・設置工事・保守
(防犯・監視ネットワークカメラ等)
- パソコン、その他周辺機器の販売、設置
- **au** 携帯電話・その他関連商品の販売
- KDDI(株)ネットワーク関連工事・保守
- KDDI(株)無線基地局 置局交渉・設計・関連工事
- 情報通信設備工事・保守(光ネットワーク関連)
- LAN設備・配線工事
- 太陽光発電設備設置工事
- LED販売・設置



取 引 銀 行

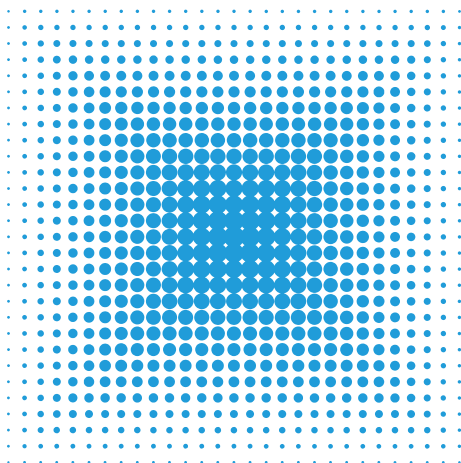
- 福岡銀行 飯塚支店
- 飯塚信用金庫 枝国支店



シモカワグループ

- 株式会社ピツポツパ





www.simokawa.co.jp



株式会社 シモカワ通信

communication for your life.

本 社

福岡県飯塚市若菜256-105

TEL 0948-25-7676 FAX 0948-25-7677

福岡営業所

福岡市中央区清川2-2-26 ルネスロワール天神サウス102

TEL 092-474-2425

関西営業所

兵庫県尼崎市大庄川田町13 JM33B

TEL 06-7494-3558 FAX 06-7494-3559

auショップ若菜

福岡県飯塚市若菜259-9

TEL 0948-25-3363 フリーコール 0800-700-3089